

「伝える場所」

風にゆれる、布で構成されたディスプレイ棚



作品が浮いて見えるようディテールをなくしたストレートに伸びる棚

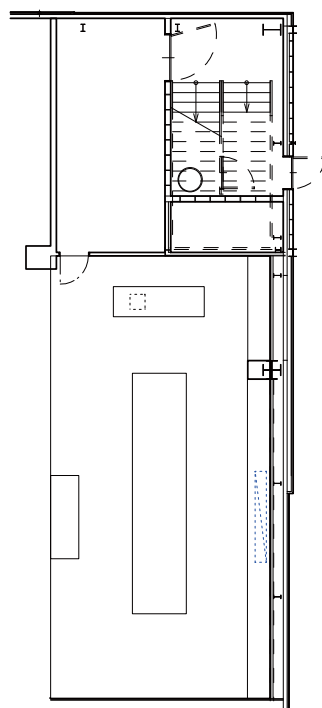
「伝える場所」 —— 木肌をあらわに、技に気付かせる ——

旭川家具、クラフトを一同に集めた総合ショップのリノベーションプロジェクト。

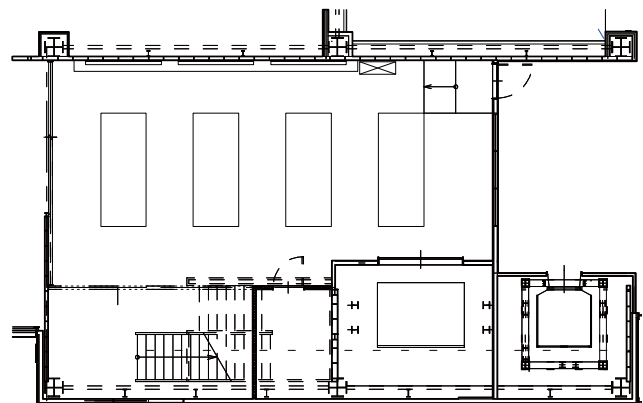
約1000坪ある広大な施設の中に旭川のプロダクトを伝えるべく3つの空間をデザインした。

空間デザインはギリギリまでディテールを消し、作品・商品の存在を浮き彫りにする美術館テイストの棚づくりと、静かに流れる空気に乗リ館内を回遊できる、よどみない導線を目指した。

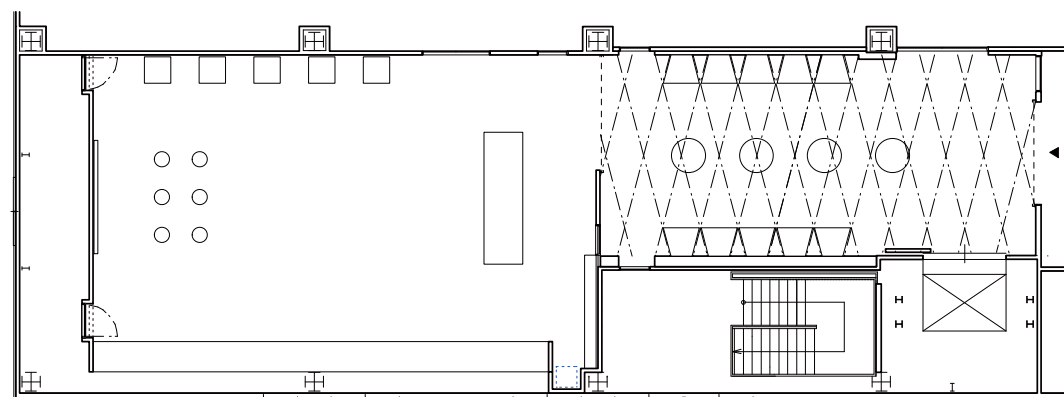
旭川家具の歴史を踏まえたADC MUSEUM、体験工房としてのLAB、家具・クラフトショップのSELECTIONは、それぞれ構成と素材は統一し一体感をつくり、しっかりと視線が作品に向くように心掛けた。



1F SELECTION



1F LAB



2F MUSEUM

1/200

